

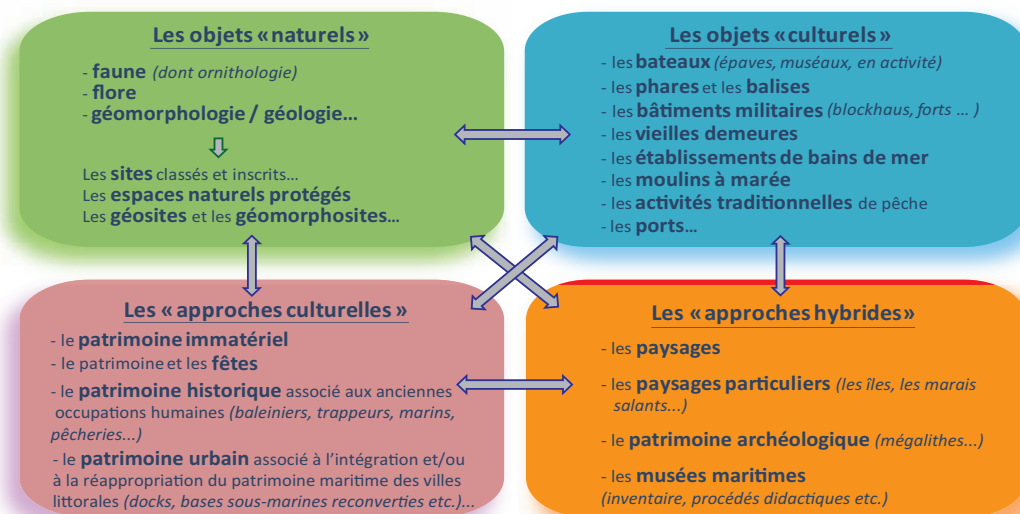
L'Atlas Permanent de la Mer et du Littoral est un ouvrage réalisé par le laboratoire Géolittomer (UMR LETG 6554) qui propose d'exposer, sous la forme d'une cinquantaine de planches cartographiques (2/3 d'illustrations et 1/3 de texte, voir exemples au dos), une thématique singulière. Le présent appel à contributions a pour objectif d'illustrer sous cette forme les « Patrimoines maritimes et littoraux ».

Les espaces littoraux, spécifiques par leur situation d'interface tant « naturelle » que « culturelle », comportent un grand nombre d'objets érigés au titre de « patrimoines ». Ceux-ci peuvent être anciens (fortifications, bâtis balnéaires...) ou plus récents (carrières) ; ils regroupent des éléments représentatifs de patrimoines non spécifiquement littoraux (archéologiques par exemple) mais aussi des éléments singuliers propres au littoral, que ce soit du côté terrestre (conserveries, ...) que maritime (phares et balises, moulins à marée, ...). Entre les logiques d'urbanisation et de protection, de développements de complexes touristiques et de valorisation de la « nature sauvage », le littoral se trouve ainsi au cœur d'intenses jeux d'acteurs, qui rendent la patrimonialisation plus complexe à saisir et plus difficile à mettre en œuvre.

L'objectif de cet Atlas Permanent de la Mer et du Littoral, par la cartographie et une mise en valeur originale de l'information, est de contribuer à la fois à la réflexion sur la notion d'appropriation des héritages littoraux, sur la façon dont sont attribuées une ou des valeurs à ces objets afin de saisir le processus de patrimonialisation en cours et à venir ; mais aussi par des « études de cas », d'illustrer le patrimoine maritime et littoral en diversifiant les espaces, les acteurs ou les moyens (juridiques, didactiques, ...).

Le champ d'étude spatial de cet Atlas Permanent de la Mer et du Littoral s'intéresse aux littoraux du monde : la diversité des études de cas proposées offrira des possibilités de comparaison et de liens transdisciplinaires. Les thématiques abordées pourront ainsi s'intéresser à différents objets patrimoniaux se rapprochant d'éléments définis (biotiques et abiotiques, « culturels », matériels et immatériels) ; une attention particulière sera portée aux problématiques en lien avec les questions d'intégration ou de réappropriation des patrimoines en mobilisant des concepts associés au paysage (dont les paysages insulaires), aux espaces naturels sensibles et/ou protégés.

Céline Chadenas et Claire Portal

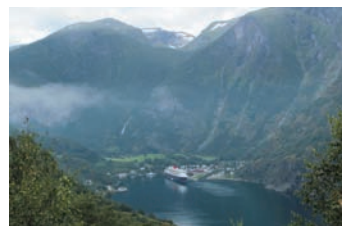


Objets et approches des patrimoines maritimes et littoraux

La figure ci-contre synthétise, sans exhaustivité, des objets d'études possibles : nous comptons sur vous pour venir alimenter ces thématiques et en proposer de nouvelles !

Un Atlas pour quoi faire ?

- A**acquérir des données quantitatives et qualitatives,
- T**raduire l'information brute en cartes, figures et schémas,
- L**ivrer des documents élaborés prêts à lire,
- A**nalysier les localisations, les configurations et les dynamiques territoriales,
- S**atisfaire les besoins de l'utilisateur, du professionnel, du décideur, du lecteur, soucieux de s'informer et curieux du regard porté par le géographe sur la mer et le littoral.



Calendrier prévisionnel

- **15 mars 2012.** Envoi à apml8@univ-nantes.fr des proposition(s) de planche(s) : titre provisoire de la planche, auteur(s), mots clés (5), présentation en 5-10 lignes du contenu des planches et liste des sources utilisées (documents anciens, sources statistiques, photos, images satellites, cartographies existantes, ...).
- **5 avril 2012.** Envoi aux auteurs du sommaire de l'APML et des consignes.
- **15 juin 2012.** Envoi par les auteurs des fichiers (figures, photos, cartes et textes) pour permettre l'élaboration de la planche (ou des planches).

Sortie prévue de l'Atlas : 1^{er} semestre 2013.

Pour toutes informations complémentaires : apml8@univ-nantes.fr

Exemples de planches (APML 6)

La protection du patrimoine naturel dans le golfe du Morbihan

Les résidences secondaires

Les ventes de pêche fraîche en criée en 2009

LES TERRITOIRES DE PÊCHE

Cohésion territoriale atlantique et facteurs de dissensions

LES ACTIVITES LITTORALES

Géolittomer-Nantes, LETG UMR 6554-CNRS

Campus du Tertre
Chemin de la Censive du Tertre
BP 81227
44312 Nantes cedex 3
Tél. : 02.53.48.76.52
apml8@univ-nantes.fr

